

# ATTERRISSAGE A VUE

## Visual landing

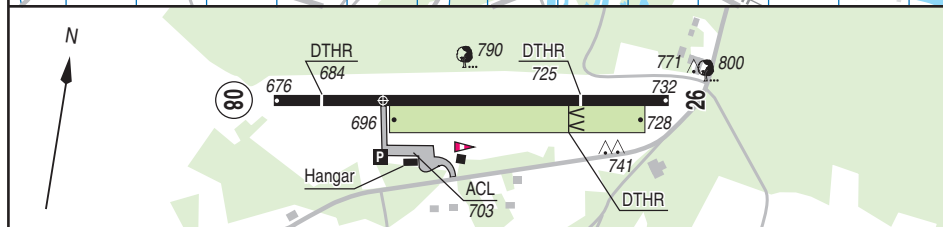
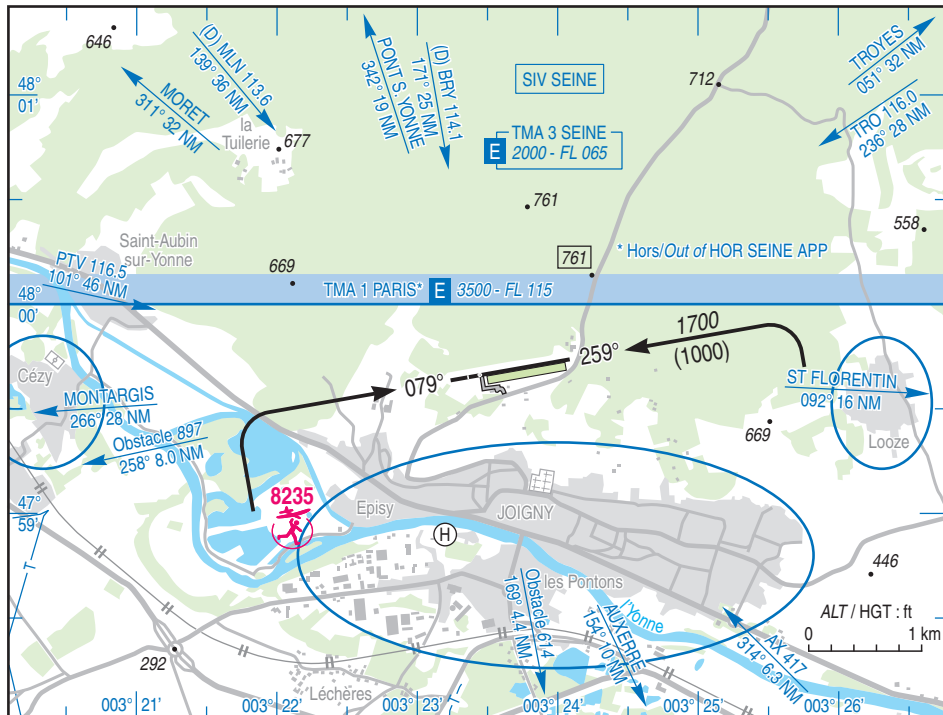
Ouvert à la CAP  
Public air traffic

27 APR 17

**JOIGNY**  
AD 2 LFGK ATT 01

	<b>ALT AD : 732 (27 hPa)</b> LAT : 47 59 40 N LONG : 003 23 27 E	<b>LFGK</b> VAR : 1° E (15)
---	--	--------------------------------

APP : NIL  
TWR : NIL  
A/A : 123.5



RWY	QFU	Dimensions Dimension	Nature Surface	Résistance Strength	TODA	ASDA	LDA
08 26	079 259	1070 x 30	Revêtue Paved	5,7 t (MAX 0,9 MPa)	950 1000	1070 1070	940 845
08R 26L	079 259	700 x 80	Non revêtue Unpaved	-	700 700	700 700	700 480

Aides lumineuses : NIL

Lighting aids : NIL

## JOIGNY

### Consignes particulières / *Special instructions*

#### Conditions d'utilisation de l'AD

Utilisation simultanée des pistes interdite.

Piste non revêtue inutilisable après fortes pluies.

Piste non revêtue réservée aux ACFT basés et à ceux autorisés par l'exploitant.

#### Procédures et consignes particulières

QFU 079° préférentiel à l'atterrissage cause pente montante et meilleur dégagement.

Forte déclivité après extrémité W piste revêtue.

Dénivellation de 1 m à l'W du TWY entre la RWY et le PRKG.

La composante sud de vent traversier est fixée à 15 kt à l'atterrissage et au décollage sur les pistes revêtues 08 et 26 (cause présence d'arbres dans les surfaces latérales Nord).

#### Activités diverses

Activité d'aéromodélisme (N° 8035) : SFC - 500 ft ASFC, SR-SS.

Vol libre, circulaire et radiocommandé selon protocole.

#### AD operating conditions

*Simultaneous use of RWY prohibited.*

*Unpaved RWY not available after heavy rain.*

*Unpaved RWY reserved for home-based ACFT and ACFT authorized by AD operator.*

#### Procedures and special instructions

*Preferred QFU 079° for landing due to climbing slope and better clearing.*

*High declivity after W end of paved RWY.*

*1 m unevenness in the W of the TWY between RWY and PRKG.*

*Crosswind south component is limited to 15 kt at landing and take-off on paved runways 08 and 26 (due to the presence of trees in the North side surfaces).*

#### Special activities

*AEM activity (NR 8035): SFC - 500 ft ASFC, SR-SS.*

*Free flights, round trip flights and remote controlled flights according to protocol.*

### Informations diverses / *Miscellaneous*

Horaires sauf indication contraire / *Timetables unless otherwise specified*  
UTC HIV ; HOR ETE : -1HR / UTC WIN ; SUM SKED : -1HR

1 - **Situation / Location** : 1 km N Joigny (89 - Yonne).

2 - **ATS** : NIL.

3 - **VFR de nuit / Night VFR** : Non agréé / *Not approved.*

4 - **Exploitant d'aérodrome / AD operator** : ACB.

5 - **CAA** : DSAC Nord-Est (voir / *see GEN*).

6 - **BRIA** : LE BOURGET (voir / *see GEN*).

7 - **Préparation du vol / Flight preparation** : Acheminement FPL VFR / *Addressing VFR FPL* : voir / *see GEN 12.*

8 - **MET** : VFR : voir / *see GEN VAC* ; IFR : voir / *see AIP GEN 3.5* ; Station : NIL.

9 - **Douanes, Police / Customs, Police** : NIL.

10 - **AVT** : Carburants / *Fuel* : 100 LL - HX. Paiement comptant / *Cash payment.*

11 - **RFFS** : Niveau 1 / *Level 1.*

12 - **Péril animalier / Wildlife strike hazard** : NIL.

13 - **Hangars pour aéronefs de passage / Transient aircraft hangars** : NIL.

14 - **Réparations / Repairs** : NIL.

15 - **ACB** : Les ailes Joviniennes - Aérodrome  
Route de Dixmont 89300 Joigny.  
TEL : 03 86 62 11 82 - E-mail : lesailesjoviniennes@free.fr